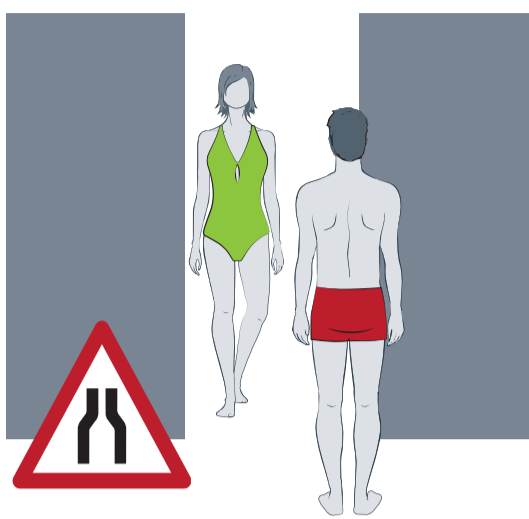


Information für unsere Badegäste



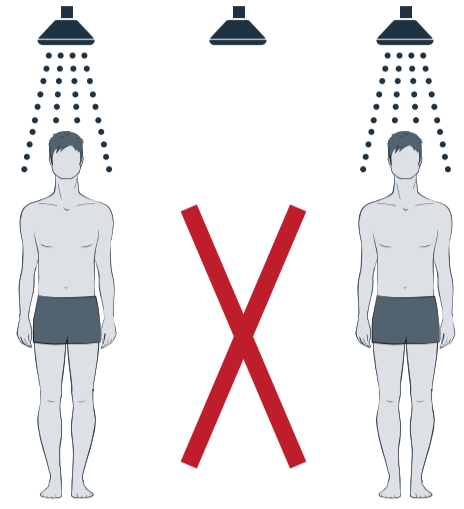
Bitte warten!

Halten Sie in allen Räumen die gebotenen Abstandsregeln ein.



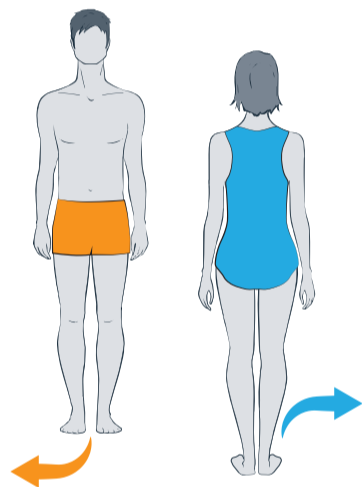
Bitte warten!

In engen Räumen warten Sie bitte, bis anwesende Personen sich entfernt haben.



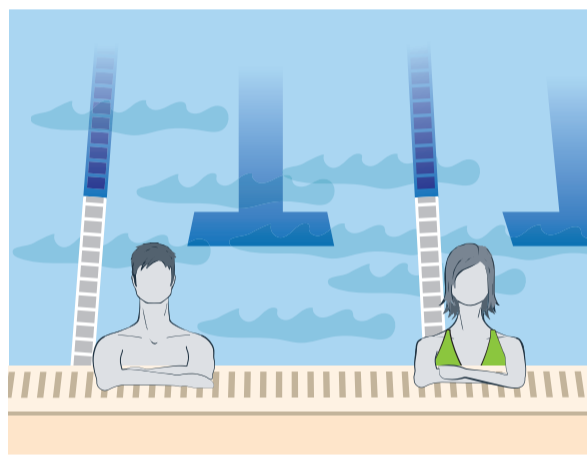
Abstand halten!

Dusch- und WC-Bereiche dürfen nur von maximal zwei Personen betreten werden. Halten Sie auch hier die gebotenen Abstandsregeln ein.



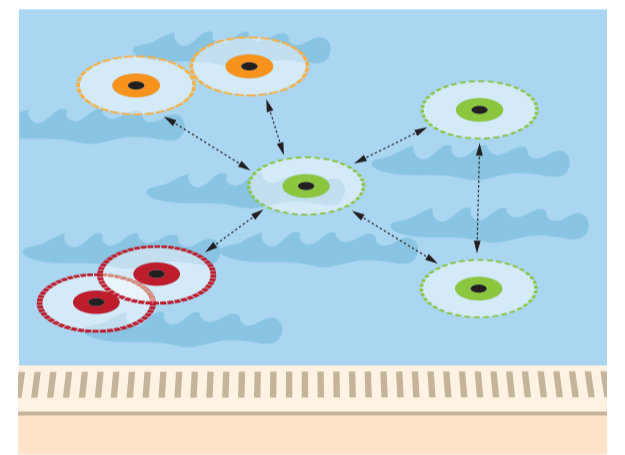
1,5 m Abstand halten!

Vermeiden Sie auf dem Beckenumgang enge Begegnungen und nutzen Sie die gesamte Breite (in der Regel 2,50 m) zum Ausweichen.



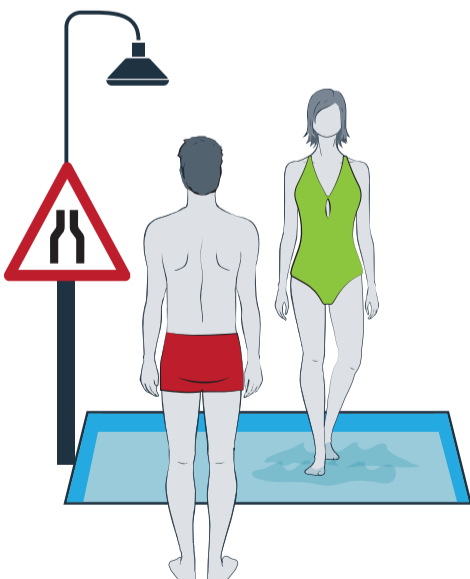
1,5 m Abstand halten

Halten Sie am Beckenrand (Beckenraststufe) Abstand zu anderen Badegästen.



1,5 m Abstand halten

Auch im Schwimmbecken gibt es Zugangsbeschränkungen, beachten Sie bitte die Hinweise des Personals und halten Sie beim Schwimmen den gebotenen Abstand.



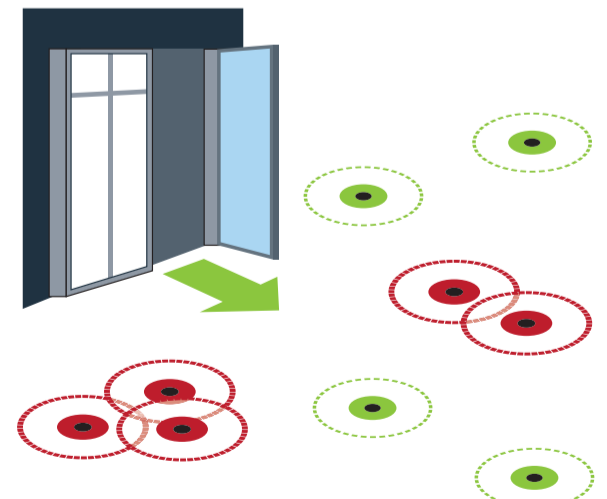
Bitte warten!

Halten Sie auch im Außenbereich die gebotenen Abstandsregeln ein. Bei Engstellen warten Sie bitte, bis anwesende Personen sich entfernt haben.



1,5 m Abstand halten

Halten Sie auch im Außenbereich, auf der Liegewiese und den Spielflächen ausreichend Abstand zu anderen Badegästen.



Abstand halten

Verlassen Sie die Schwimmhalle nach dem Schwimmen unverzüglich und vermeiden Sie Menschenansammlungen.