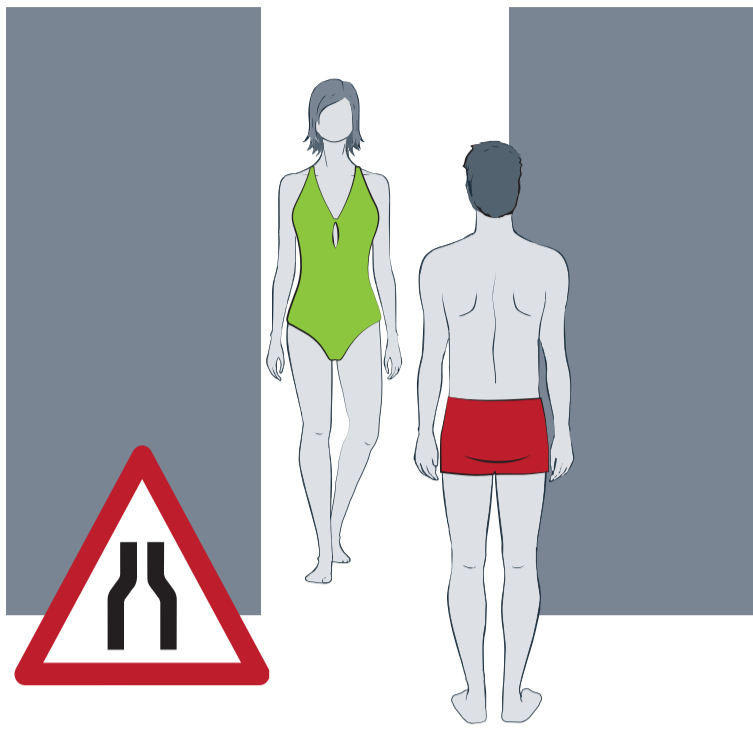


# Information für unsere Badegäste



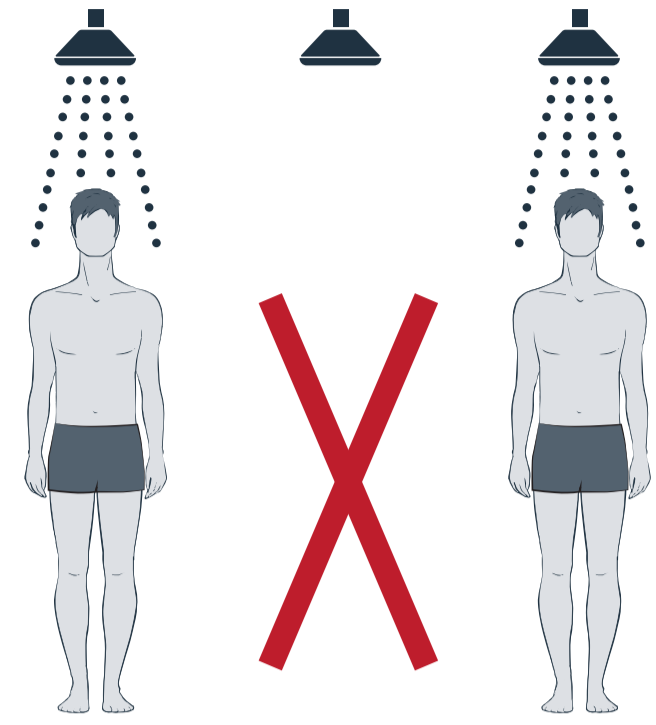
## Bitte warten!

Halten Sie in allen Räumen die gebotenen Abstandsregeln ein.



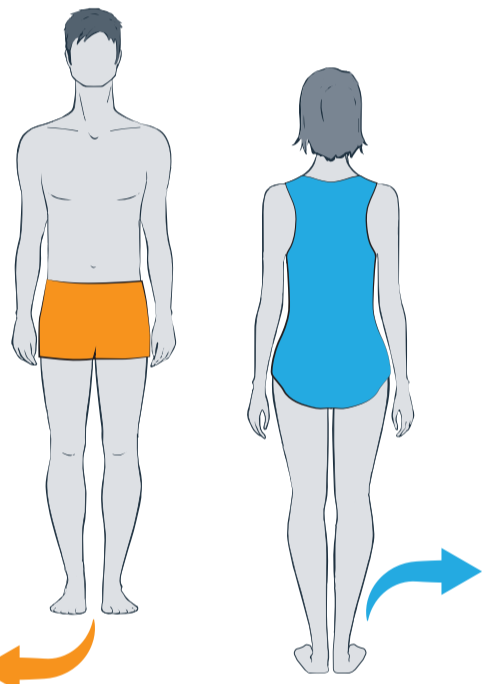
## Bitte warten!

In engen Räumen warten Sie bitte, bis anwesende Personen sich entfernt haben.



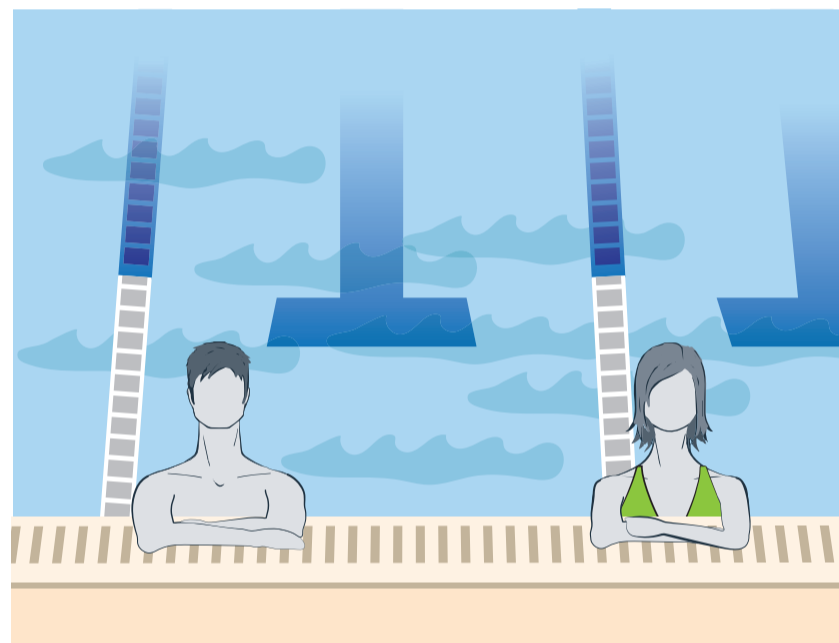
## Abstand halten!

Dusch- und WC-Bereiche dürfen nur von maximal zwei Personen betreten werden. Halten Sie auch hier die gebotenen Abstandsregeln ein.



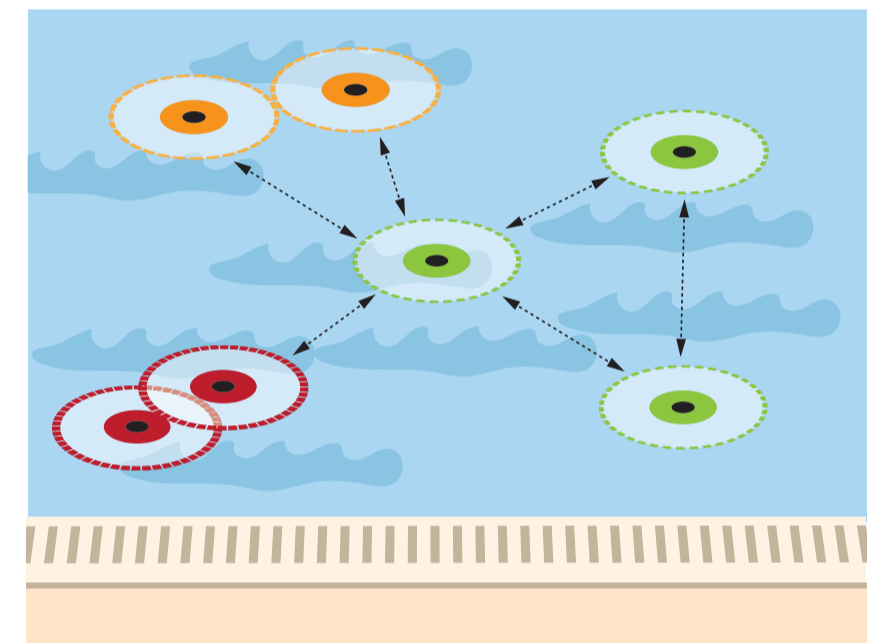
## 1,5 m Abstand halten!

Vermeiden Sie auf dem Beckenumgang enge Begegnungen und nutzen Sie die gesamte Breite (in der Regel 2,50 m) zum Ausweichen.



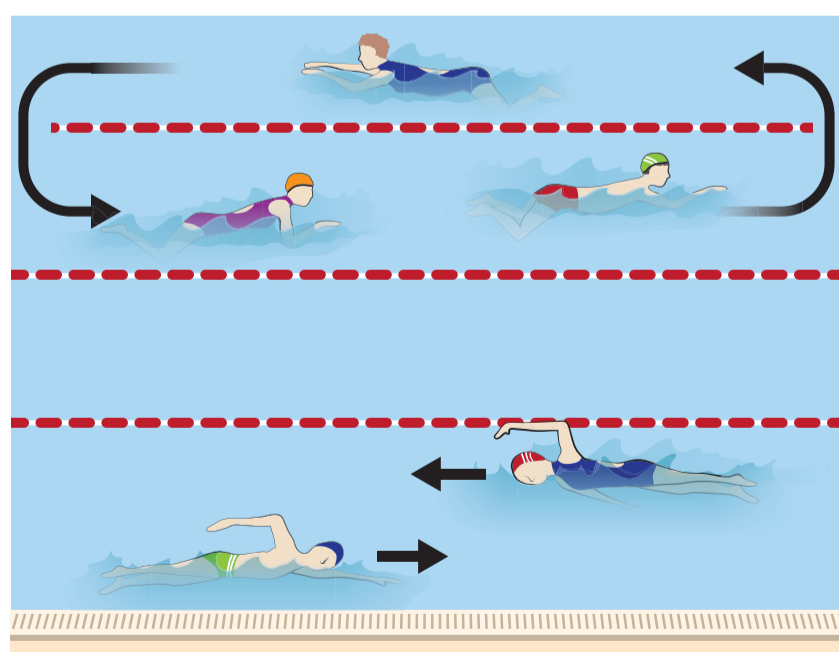
## 1,5 m Abstand halten

Halten Sie am Beckenrand (Beckenraststufe) Abstand zu anderen Badegästen.



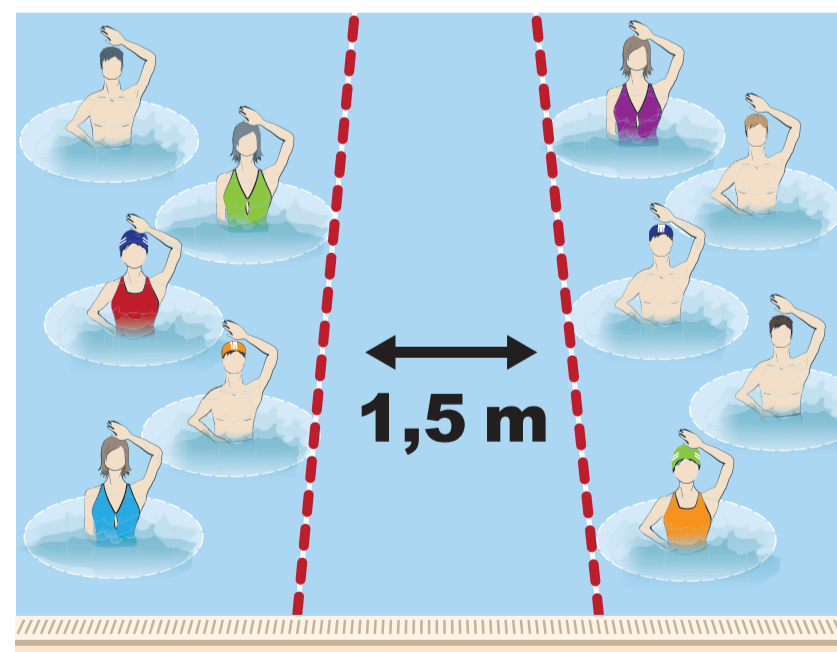
## 1,5 m Abstand halten

Auch im Schwimmbecken gibt es Zugangsbeschränkungen, beachten Sie bitte die Hinweise des Personals und halten Sie beim Schwimmen den gebotenen Abstand.



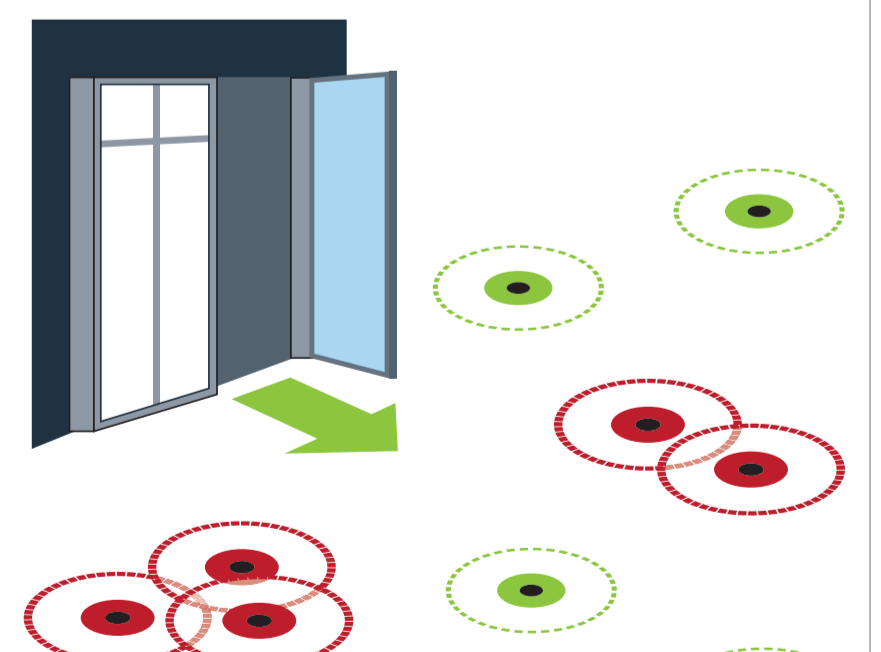
## Schwimmregeln beachten

Schwimmart „Kraul“ auf einer Bahn hin und zurück erlaubt, andere Schwimmstile auf zwei Bahnen im Kreis.



## Abstand halten

Im Kursbecken zwischen jeder Gruppe einen Abstand von mindestens 1,5 m einhalten.



## Abstand halten

Verlassen Sie die Schwimmhalle nach dem Schwimmen unverzüglich und vermeiden Sie Menschenansammlungen.